



PORTOS Sp.J.
ul. Złota 71
62 - 800 Kalisz
tel. 62 / 768 40 00
sekretariat@portosrolety.pl
www.portosrolety.pl

System sterowania napędami PORTOS

INSTRUKCJA OBSŁUGI

PRN1 / PRN 2

Transmityery działają
na częstotliwości
433 MHz

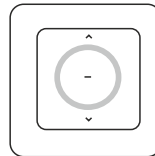
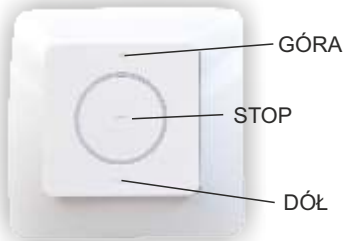


Dane techniczne :

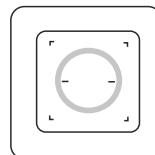
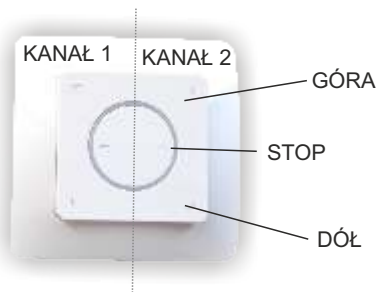
Zasilanie:	bateria 3V (CR 2430)
Częstotliwość pracy:	433 MHz
Moc nadawania:	10 mW
Temperatura pracy:	od -10 °C do +50 °C
Zasięg działania:	Uwarunkowany czynnikami architektonicznymi oraz ustawowymi



Charakterystyka urządzenia:



PRN 1



PRN 2

1. Programowanie napędu radiowego na danym kanale dowolnego nadajnika



UWAGA!!!

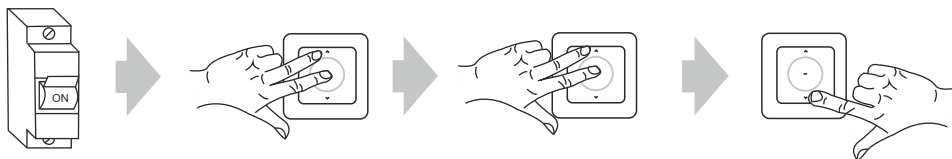
Podczas programowania do zasilania powinien być podłączony tylko ten napęd, który jest programowany.

A. Metoda pierwsza

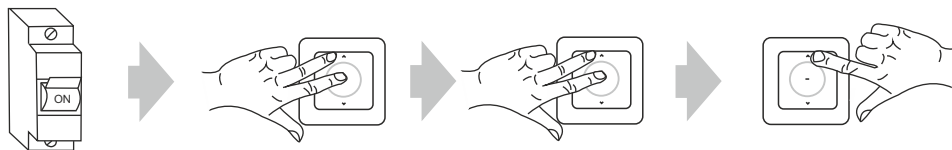
Podłącz silnik do prądu, będzie słycać długi pojedynczy dźwięk a silnik wykona krótki ruch w górę i w dół (jeśli nie naciśniesz żadnego przycisku w ciągu 12 sekund silnik wyjdzie z trybu programowania).

Wybierz w urządzeniu kanał, który chcesz zaprogramować (*dla pilotów posiadających więcej niż jeden kanał*)

1. Naciśnij jednocześnie przyciski GÓRA + STOP, silnik wyda pojedynczy dźwięk.
2. Naciśnij ponownie przyciski GÓRA + i STOP, silnik wyda pojedynczy dźwięk.
3. Naciśnij przycisk GÓRA lub DÓŁ, zostanie to zasygnalizowane 6-krotnym dźwiękiem silnika, oraz krótkim ruchem w górę i w dół co oznacza, że kanał jest zaprogramowany.



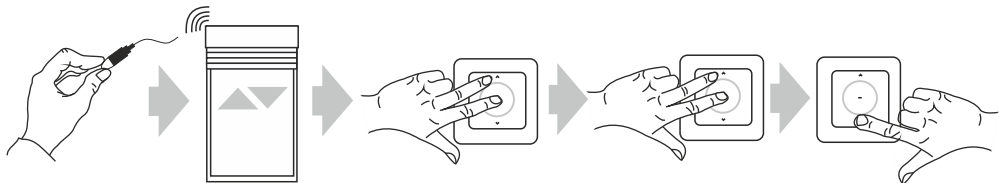
Po przypisaniu urządzenia do silnika należy sprawdzić poprawność operacji poprzez uruchomienie silnika za pomocą urządzenia. Aby odwrócić kierunek pracy silnika należy ponownie zaprogramować wybrany kanał zmieniając sposób programowania - jeżeli zaprogramowany silnik procedurą dwukrotnie GÓRA + STOP oraz DÓŁ posiada odwrócone kierunki to programujemy silnik ponownie używając odwrotnego kierunku, czyli dwukrotnie GÓRA + STOP oraz przycisk GÓRA.



B. Metoda druga

W celu zaprogramowania napędu należy otworzyć klapę rewizyjną rolety, następnie:

1. Wciśnij microswitch ulokowany na przewodzie przy głowicy napędu na 1 sekundę.
2. Silnik potwierdzi dwukrotnym sygnałem dźwiękowym oraz krótkim ruchem pancerza GÓRA i DÓŁ.
3. Wybierz w urządzeniu kanał, który chcesz zaprogramować oraz naciśnij przyciski GÓRA + i STOP - silnik wyda pojedynczy dźwięk.
4. Naciśnij ponownie przyciski GÓRA + i STOP, silnik wyda pojedynczy dźwięk.
5. Aby zakończyć programowanie naciśnij przyciski GÓRA lub DÓŁ. Zostanie to zasygnalizowane 6-krotnym sygnałem dźwiękowym a następnie krótkim ruchem rolety w górę i w dół.



Po przypisaniu urządzenia do silnika należy sprawdzić poprawność operacji poprzez uruchomienie silnika za pomocą urządzenia. Aby odwrócić kierunek pracy silnika należy ponownie zaprogramować wybrany kanał zmieniając sposób programowania - jeżeli zaprogramowany silnik procedurą dwukrotnie GÓRA + STOP oraz DÓŁ posiada odwrócone kierunki to programujemy silnik ponownie używając odwrotnego kierunku, czyli dwukrotnie GÓRA + STOP oraz przycisk GÓRA.

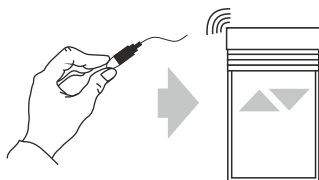
2. Programowanie zewnętrznego odbiornika radiowego na danym kanale dowolnego nadajnika.

W przypadku posiadania zewnętrznego odbiornika radiowego należy postępować zgodnie z instrukcją danego urządzenia (Np. XT-R, PPKR-313 lub PPKR-400).

3. Zmiana kierunków obrotu napędu.

Za pomocą microswitcha ulokowanego na przewodzie istnieje możliwość zmiany kierunków pracy napędu. W celu wykonania tej czynności należy:

1. Wcisnąć microswitch na 6 sekund.
2. Silnik potwierdzi zmianę kierunków krótkim ruchem rolety GÓRA i DÓŁ oraz trykrotnym sygnałem dźwiękowym.



4. Kasowanie kanału (kasowanie wszystkich ustawień danego kanału)

Na wyświetlaczu pilota ustaw zaprogramowany wcześniej kanał.

1. Naciśnij przycisk GÓRA + STOP jednocześnie, silnik wyda pojedynczy dźwięk i wykona krótki ruch w górę i w dół.
2. Naciśnij przycisk STOP, silnik wyda pojedynczy dźwięk.
3. Naciśnij ponownie przyciski GÓRA + STOP, zostanie to zasygnalizowane 4-krotnym dźwiękiem silnika oraz krótkim ruchem w górę i w dół.



UWAGA!!!

Jeżeli wykasujemy ustawienia danego kanału, to napędy, które były do niego przypisane zostają usunięte całkowicie z pozostałych kanałów. Każdorazowe skasowanie a następnie wpisanie nowego pilota wymaga odłączenia napięcia od silnika. Należy więc tak przygotować instalację elektryczną aby możliwe było niezależne odłączenie od zasilania każdej z rolet.

5. Dodawanie następnego kanału (pilota) do silnika

Operację dopisania następnego kanału lub następnego pilota rozpoczynamy od pilota, który został zaprogramowany jako pierwszy. Przy dopisywaniu dodatkowego pilota (kanału) nie odłączamy napięcia od silnika!

Na wyświetlaczu działającego pilota ustaw zaprogramowany wcześniej kanał.

1. Naciśnij przyciski GÓRA + STOP jednocześnie, silnik wyda pojedynczy dźwięk i wykona krótki ruch w górę i w dół.
2. Naciśnij ponownie przyciski GÓRA + STOP, silnik wyda pojedynczy dźwięk.
3. Naciśnij po raz trzeci przyciski GÓRA + STOP w pilocie, który chcesz zaprogramować, zostanie to zasygnalizowane 5-krotnym dźwiękiem silnika oraz krótkim ruchem w górę i w dół. Nowy kanał jest zaprogramowany.



6. Przełączenie między trybem z podtrzymaniem i bez podtrzymania

Nadajnik ma możliwość działania w dwóch trybach:

Tryb z podtrzymaniem

Naciśnięcie i puszczenie przycisku GÓRA lub DÓŁ powoduje uruchomienie zaprogramowanej funkcji silnika (otwieranie lub zamykanie rolety). Silnik będzie działał tak długo, aż całkowicie zamknie lub otworzy roletę.

Tryb bez podtrzymania

Silnik będzie działał tylko wtedy gdy trzymamy wciśnięty przycisk. Puszczanie przycisku powoduje przerwanie pracy silnika. Jeżeli przycisk przytrzymamy dłużej niż 2 sekundy silnik zacznie działać tak jak w trybie z podtrzymaniem, czyli do całkowitego zamknięcia lub otworzenia rolety.

Przełączanie pomiędzy poszczególnymi trybami wykonujemy w następujący sposób:

Wybierz zaprogramowany wcześniej kanał.

1. Naciśnij jednocześnie przyciski GÓRA + STOP, silnik wyda pojedynczy dźwięk i wykona krótki ruch w górę i w dół.
2. Naciśnij przycisk GÓRA, silnik wyda pojedynczy dźwięk.
3. Naciśnij jednocześnie przyciski GÓRA + STOP, zostanie to zasygnalizowane 3-krotnym dźwiękiem silnika oraz krótkim ruchem w górę i w dół.

Zmiana ustawienia trybu działania pilota została zakończona. Dotyczy ona wszystkich kanałów i przypisywanych później pilotów.



Użytkowanie

Na zasięg działania pilota oraz jakość sygnału radiowego mogą wpływać lokalne źródła zakłóceń takie jak silniki elektryczne czy też inne urządzenia radiowe działające na tej samej częstotliwości. Przy braku reakcji na sygnał sterujący pilota należy ponownie wysłać polecenia zmieniając położenie pilota.

Urządzenie należy utrzymywać w czystości oraz chronić przed zanieczyszczeniami. Nie należy wystawiać urządzenia na działanie skrajnych temperatur, wilgoci oraz dużych wibracji.

W celu wymiany baterii należy wyjąć urządzenie z ramki uzyskując dostęp do baterii. W czasie jej wymiany nie należy używać metalowych narzędzi. Wykorzystywany typ baterii to CR2430.

Urządzenie sterujące należy chronić przed dostępem do niego osób niepowołanych. Przed wyrzuceniem urządzenia należy skasować wszystkie przypisane do niego silniki. Niepotrzebne urządzenia należy poddać utylizacji, zgodnie z odpowiednimi przepisami.



OSTRZEŻENIE – POSTĘPOWANIE WEDŁUG NINIEJSZEJ INSTRUKCJI JEST ISTOTNE DLA BEZPIECZEŃSTWA OSÓB.